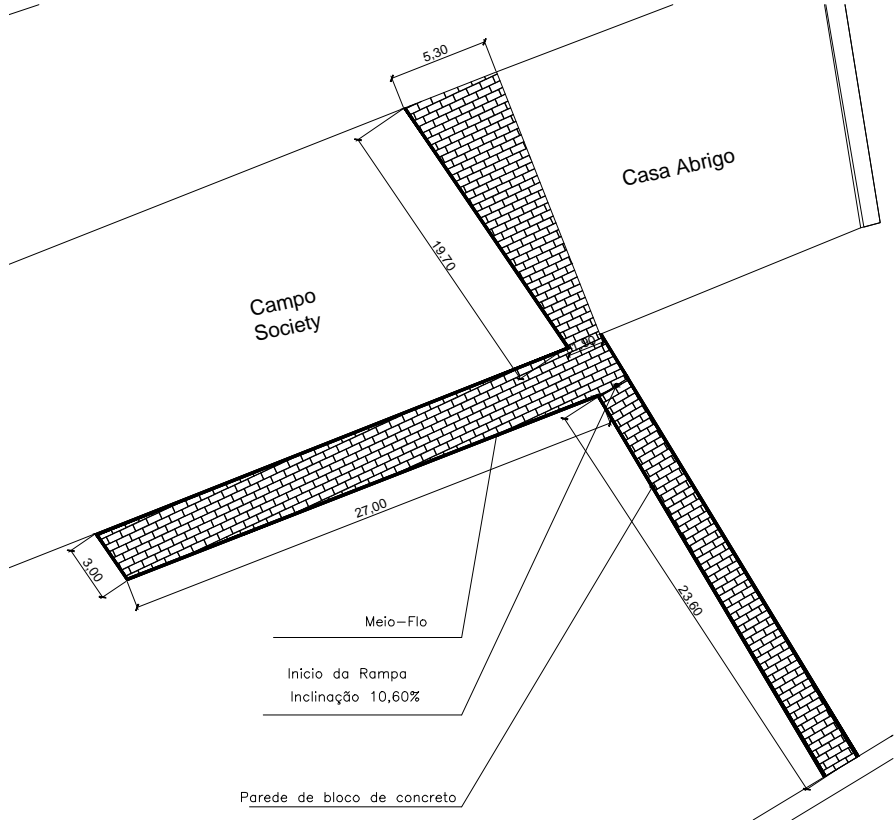
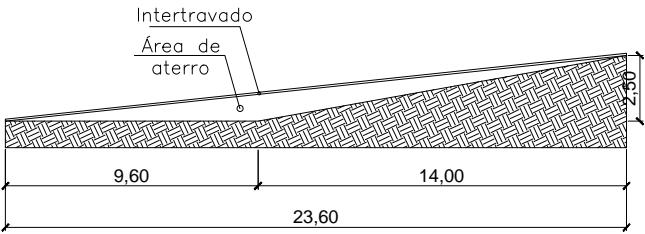


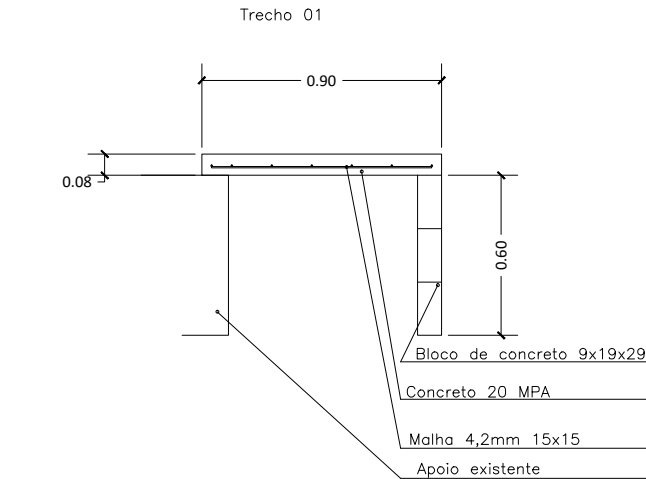
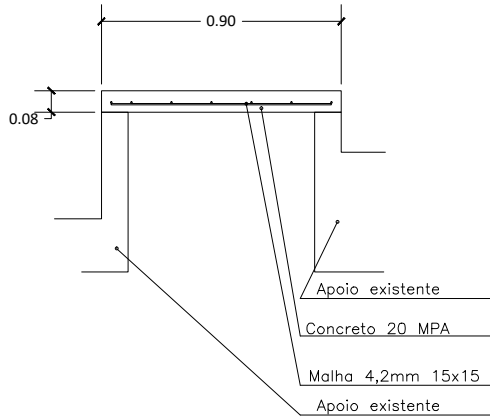
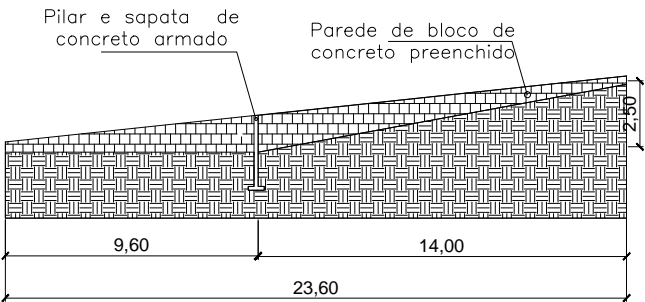
DETALHE 01: PLANTA DE VEDAÇÃO DE CANALETA
ESC.: 1:200



DETALHE 02: PLANTA DE CALÇAMENTO AO REDOR DO CAMPO SOCIETY
ESC.: 1:200



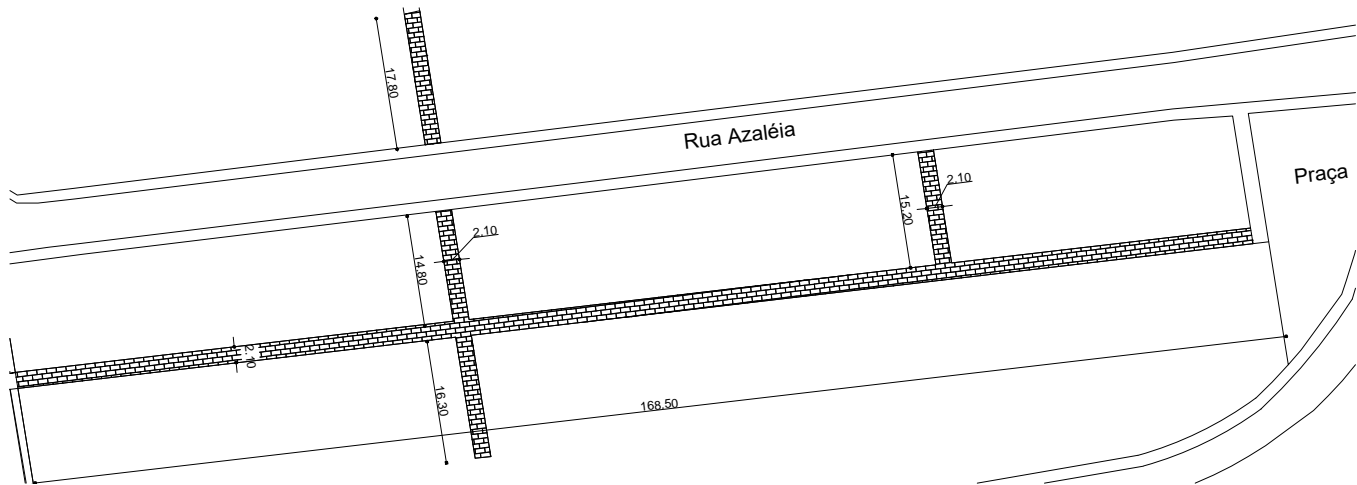
DETALHE 02: PAREDE DE BLOCOS DE CONCRETO



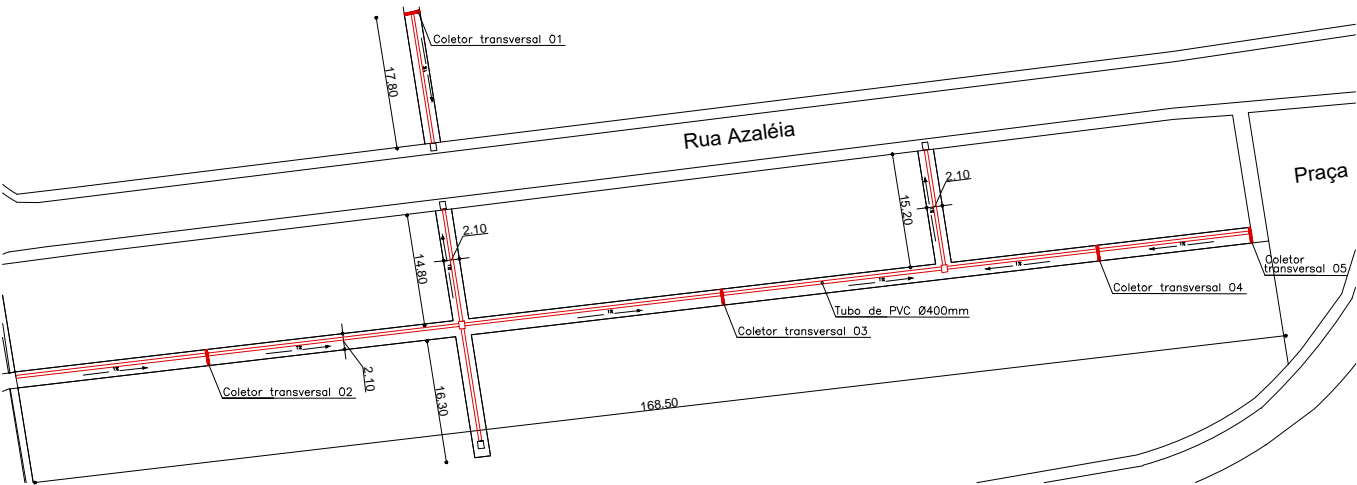
DETALHE 01: DA VEDAÇÃO DE CANALETAS



LOCALIZAÇÃO - Imagem Google Earth
ESC.: S/ESC



PLANTA DE CALÇAMENTO DAS SERVIDÕES
ESC.: 1:500



PLANTA DE DRENAGEM DO CALÇAMENTO
ESC.: 1:500

RESUMO DE MATERIAIS	
Pavimento Intertravado	708,88m²
Concreto 20MPA	5,66m³
Tela soldada 4,2mm 15x15	64,13kg
Blocos de concreto 09x19x29	248,00 un
Tubo PVC 400mm	252,60 m
Tubo PVC 200mm	252,60 m

Prefeitura Municipal de Rio Claro - RJ Secretaria Municipal de Planej. Urb. Obras e Serviços Públicos		
OBRA: CALÇAMENTO ALAMBARI		
LOCAL: ALAMBARI, RIO CLARO, RJ		
PROJETO: Bruno Guedes de Carvalho - CREA 2024123326		
BABTON DA SILVA BIONDI PREFEITO		ENGº. ROBSON DE O. BASTOS SECRETÁRIO DE OBRAS
DATA: AGO/2025	VERIFICAÇÃO	1/1